



**La fiesta de navidad de la empresa...  
¿Qué es lo que esperas?**

**Noviembre 2007**

## Pregunta Noviembre 2007

Fiestas de navidad de la empresa, ¿Qué es lo que esperas?



 **PARSHIP.es**  
Encuentra la pareja de tu vida

- Siguiendo el dicho popular, **los españoles separan los temas laborales y sentimentales** ante la posibilidad de flirtear con un compañero de trabajo, por ejemplo, en la fiesta navideña de la empresa.
- **Sólo los belgas comparten** esta conducta, entre el conjunto de singles europeos.
- En cambio, la mayoría de **los europeos**, tampoco lo va a hacer pero porque simplemente **no se sienten atraídos** por ninguno de sus compañeros/as.

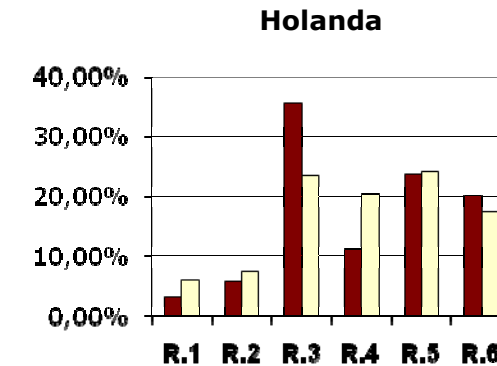
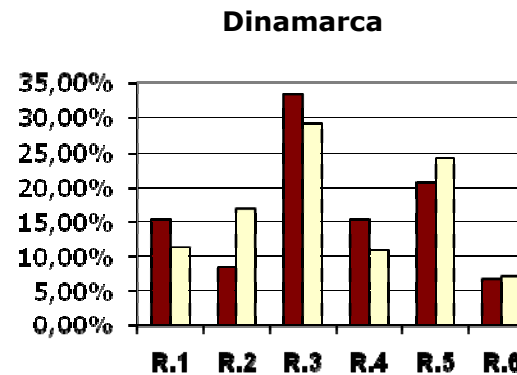
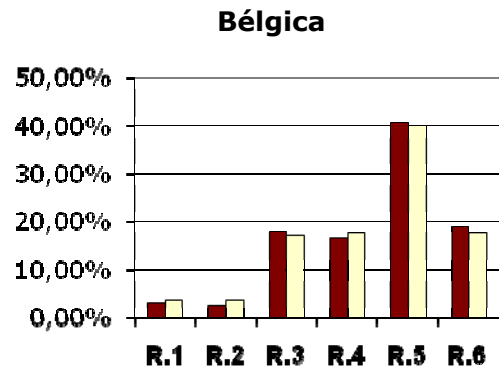
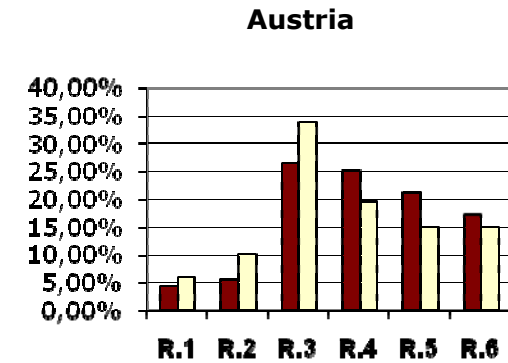
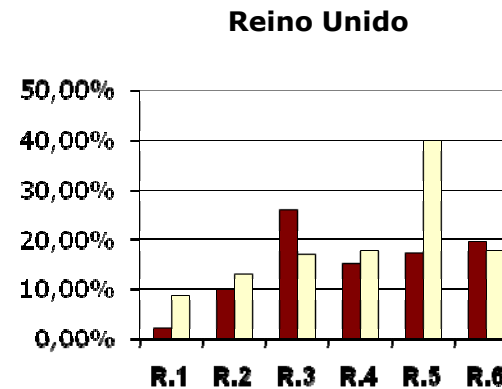
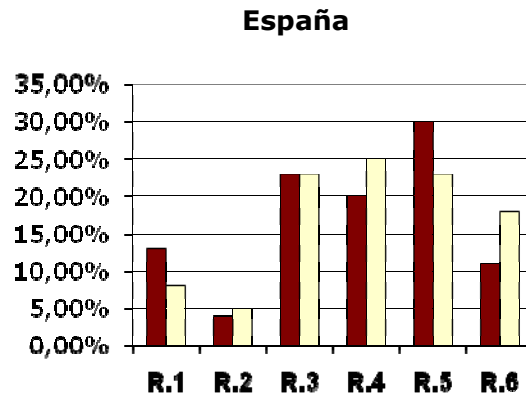
# Resultados España y el resto de Europa - Pregunta Noviembre 2007

## Fiestas de navidad de la empresa, ¿Qué es lo que esperas?



**PARSHIP.es**  
Encuentra la pareja de tu vida

■ Mujeres  
■ Hombres



### Opciones de respuesta:

**R.1:** Las fiestas de empresa ofrecen una gran posibilidad para encontrar a un compañero/a con el que sentirte atraído/a. La oficina siempre ha sido la mejor zona de caza.

**R.2:** Voy a ligar todo lo que pueda, pero solamente por diversión. Algo más serio lo encontraré en otra parte.

**R.3:** No me importaría un ligue - lamentablemente no me siento atraído/a por ninguno de mis colegas solteros/as.

**R.4:** En las fiestas de empresa tiendo a mostrarme refrenado/a. Los excesos con colegas provocan luego chismes.

**R.5:** Lo profesional y la vida privada deberían estar estrictamente separados. Para mí un ligue es imposible en un ambiente de empresa.

**R.6:** No soy muy aficionado/a a las fiestas de empresa. Seguramente no estaré de humor para ligar.

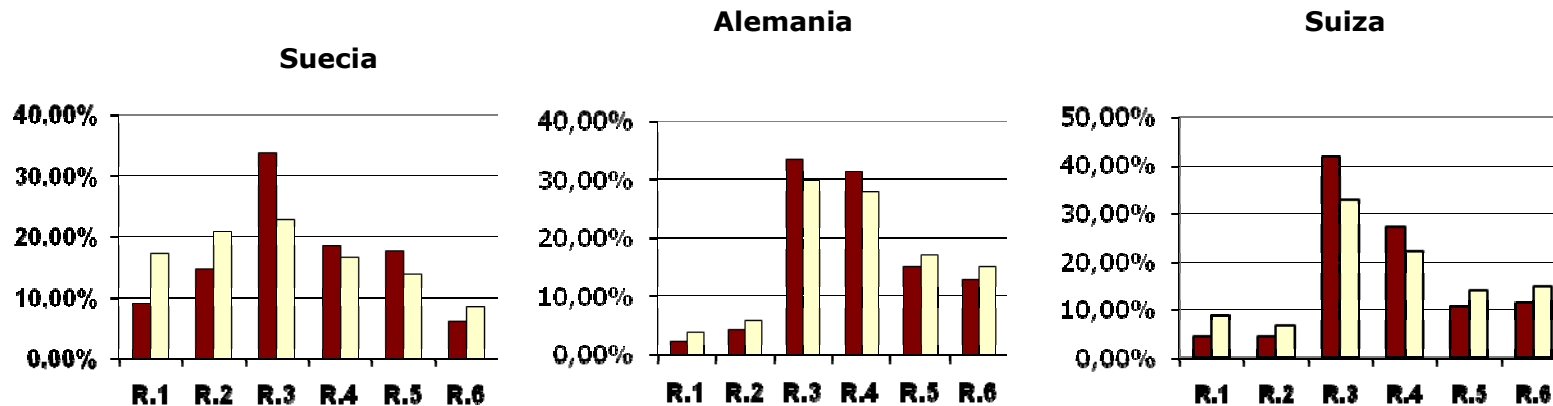
# Resultados España y el resto de Europa - Pregunta Noviembre 2007

## Fiestas de navidad de la empresa, ¿Qué es lo que esperas?



**PARSHIP.es**  
Encuentra la pareja de tu vida

■ Mujeres  
■ Hombres



### Opciones de respuesta:

**R.1:** Las fiestas de empresa ofrecen una gran posibilidad para encontrar a un compañero/a con el que sentirte atraído/a. La oficina siempre ha sido la mejor zona de caza.

**R.2:** Voy a ligar todo lo que pueda, pero solamente por diversión. Algo más serio lo encontraré en otra parte.

**R.3:** No me importaría un lígüe - lamentablemente no me siento atraído/a por ninguno de mis colegas solteros/as.

**R.4:** En las fiestas de empresa tiendo a mostrarme refrenado/a. Los excesos con colegas provocan luego chismes.

**R.5:** Lo profesional y la vida privada deberían estar estrictamente separados. Para mí un lígüe es imposible en un ambiente de empresa.

**R.6:** No soy muy aficionado/a a las fiestas de empresa. Seguramente no estaré de humor para ligar.



### PARSHIP pregunta porque...

- Tiene interés en conocer las diferencias entre los solteros de los distintos países donde está presente.
- Se ha convertido en punto de referencia con sus tres estudios: "Estudio sobre Solteros Españoles", "Estudio Europeo sobre Solteros" y "El coste del amor", realizados respectivamente en 2005, 2006 y 2007.
- Ofrece una mirada indagadora del universo "single". Por eso estudia hábitos, actitudes y el perfil de los singles españoles.

Contacta con nosotros si deseas hacer una pregunta en exclusiva. Nuestra base de datos cuenta con más de **350.000 usuarios en España** y más de **5 millones en toda Europa**



**PARSHIP GmbH** es una empresa participada por Verlagsgruppe Holtzbrinck, uno de los 5 grupos editoriales más importantes del mercado alemán que cuenta con más de 80 empresas propias y participadas, y más de 12.000 empleados en todo el mundo.

Con más de **5 millones de miembros**, PARSHIP GmbH es la agencia online líder en Europa para la búsqueda de pareja. Está presente en 14 países: Alemania, Austria, Suiza, Holanda, Italia, España, Francia, Reino Unido, Bélgica, Suecia, Dinamarca, Irlanda, Noruega y México.

El valor añadido de PARSHIP consiste en un innovador proceso de análisis psicológico con base científica. Mediante un Test de Personalidad test de Personalidad, la persona accede a un conocimiento profundo de su persona y le permite detectar perfiles afines.

PARSHIP cuenta con una destacada red de partners entre los que figuran prestigiosas cabeceras de los medios de comunicación europeos como Spiegel, Financial Times, AOL, Die Zeit, GMX, La Vanguardia, El Mundo, RACC, Hola y más de 200 importantes compañías que avalan su proyecto.

[Para más información](#)

**LemonGrass communications**

Miriam Miranda

[m.miranda@lg-media.es](mailto:m.miranda@lg-media.es)

Tel: 93 476 36 43

[Para más información](#)

**PARSHIP.es**

Maria Rubies

Henrik Sprengel

Tel: + 34 902 36 75 11

[info@parship.es](mailto:info@parship.es)