

En plena época pre-navideña, las comidas y cenas de empresa pueden resultar el evento perfecto para dar rienda suelta a los flirteos entre compañeros de trabajo. PARSHIP ha realizado una encuesta entre sus miembros de toda Europa, para averiguar si las fiestas de empresa son el escenario propicio para ligar con los compañeros de trabajo.

¡Donde tengas la olla, no metas la... pata!

- **Los españoles siguen a pies juntillas la sabiduría popular y no mezclarían trabajo y amor en una situación propicia como puedan ser las fiestas de Navidad de empresa**
- **La mayoría de los europeos no lo haría pero porque no se sienten atraídos por ninguno de sus compañeros**

Barcelona, 12 de diciembre de 2007.- PARSHIP, la agencia online líder en Europa para la búsqueda de pareja estable, realiza periódicamente consultas entre sus miembros para conocer las diferencias de opinión de los singles de los países en los que está presente.

¿Qué esperas de la fiesta de Navidad de la empresa?

Los singles españoles siguen a pies juntillas las indicaciones recogidas por el refranero español. Una situación propicia para el flirteo son, por estas fechas, las numerosas fiestas de Navidad de empresa. **Ante la posibilidad de ligar en las celebraciones de trabajo, la mayoría de los españoles contestan (28%) un rotundo NO, separando estrictamente los asuntos laborales de los sentimentales, al menos, en teoría.** Esta es una conducta que sólo los **belgas** en su mayoría **comparten (40%)**.

Es curioso el **caso británico**, donde **hombres y mujeres parecen condenados a no encontrarse**. Mientras la mayoría de ellas parecen más predispuestas a un posible flirteo en la fiesta de empresa, ellos son tan tajantes e intransigentes con este tema como los españoles: para ellos, un ligue es imposible en un ambiente de empresa.

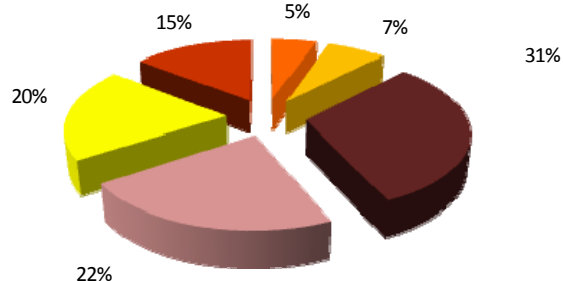
El resto de Europa, en cambio, es más receptiva en este aspecto. **A la mayoría de los europeos (31%)** participantes en la encuesta **no les importaría que surgiera un ligue pasajero en la fiesta de Navidad** de la empresa aunque lamentablemente confiesan no sentirse atraídos por ninguno de sus compañeros/as. **Los suecos son los más lanzados.** Son, de entre los europeos, los que más predispuestos a ligar todo lo que puedan.

Tan sólo una minoría europea, del 5'3%, considera el lugar de trabajo el mejor escenario donde encontrar su media naranja, y la fiesta de Navidad, la excusa perfecta para flirtear.

¿Qué esperas de la fiesta de Navidad?

Total Europa

- Las fiestas de empresa ofrecen una gran posibilidad para encontrar a un compañero/a con el que sentirte atraído/a. La oficina siempre ha sido la mejor zona de caza.
- Voy a ligar todo lo que pueda, pero solamente por diversión. Algo más serio lo encontraré en otra parte.
- No me importaría un ligue -lamentablemente no me siento atraído/a por ninguno de mis colegas solteros/as.
- En las fiestas de empresa tiendo a mostrarme refrenado/a. Los excesos con colegas provocan luego chismes.
- Lo profesional y la vida privada deberían estar estrictamente separados. Para mí un ligue es imposible en un ambiente de empresa.
- No soy muy aficionado/a a las fiestas de empresa. Seguramente no estaré de humor para ligar.



[más gráficos en el anexo adjunto]

Sobre PARSHIP

PARSHIP es la agencia online líder europeo en relaciones estables con una amplia base de datos de miembros registrados en Europa y México. La compañía tiene su sede en Hamburgo, Alemania. PARSHIP pertenece al grupo Holtzbrinck, uno de los grupos de medios más importantes de Alemania, y ha implantado con éxito sus servicios en doce países europeos desde sus inicios en 2001. En el portal www.parship.com se puede acceder a los dominios de Alemania, Austria, Suiza, Holanda, Italia, España, Francia, Reino Unido, Bélgica, Suecia, Dinamarca, Irlanda, Noruega y México. Paralelamente, se puede acceder al portal a través de enlaces en los sitios web de más de 200 colaboradores.

Gabinete de prensa de PARSHIP.es

Miriam Miranda m.miranda(ab)lg-media.es

LemonGrass Communications

Clara Bellido c.bellido(ab)lg-media.es

t. 93 476 36 43